

CAD. PRP 7+742.40 CAD. IG. 2+062.40
CAD. PRP 7+740.71 CAD. IG. 2+060.71

CAD. PRP 7+734.72 CAD. IG. 2+054.72

CAD. PRP 7+729.75 CAD. IG. 2+049.75

CAD. PRP 7+722.35 CAD. IG. 2+042.35

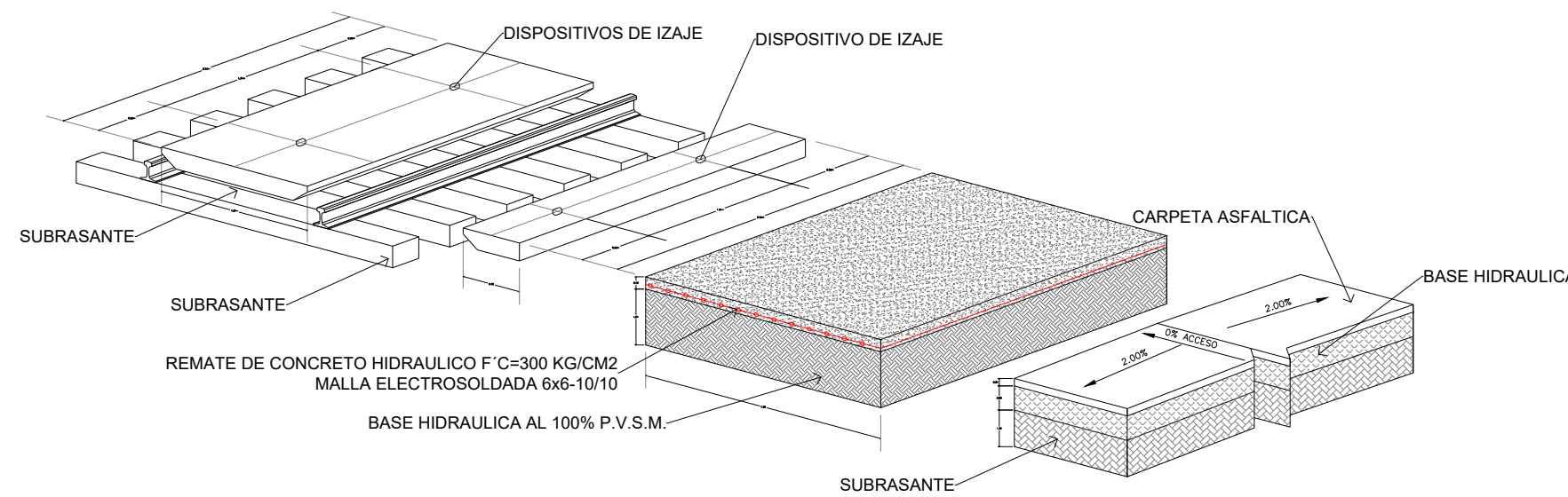
CAD. PRP 7+710.64 CAD. IG. 2+030.64

CAD. PRP: 7+680.00 CAD. IG. 2+000.00

DATOS COMPLEMENTARIOS

TIPO DE CRUCE	CRUCE 8 TIPO B
LOCALIZACION	CRUCE 8 7+722.35 CAD. IG. 2+042.35
RELACION A VIA	PROLONGACION DE VIA FERREA DEL RAMAL PONIENTE
TIPO DE VIA	APARTIR KM 5+680 PRINCIPAL
CALLE DONDE SE ALOJA	CALLE RIO BARBERENA
ANGULO DE ESVAJE	0°
PENDIENTE EN ZONA DE VIAS	-6.00% EN TODO EL LADO IZQUIERDO
PENDIENTE ENTRADA Y SALIDA	-2.00% LADO DERECHO
MATERIAL EN AREA DE VIAS	PROYECTO DE LOSAS DE CONCRETO
ANCHO DE CALZADA	10.00 METROS.
DERECHO DE VIA	8.50m IZQ. Y 3.60m DER. DEL EJE DE VIA
DERECHO DE VIA OCUPADO	91.83 M2
FERROCARRIL	FERROCARRIL MEXICANO S.A. DE C.V.
ESTADO	TAMAULIPAS
VELOCIDAD DE OPERACION	30KM/H

* NOTA : LA OPERACION Y MANTENIMIENTO DEL CRUCE A NIVEL, ASI COMO SUS DISPOSITIVOS CORREN A CARGO DEL PERMISIONARIO DE LA VIA ES DECIR DE LA ASIPONA ALTAMIRA



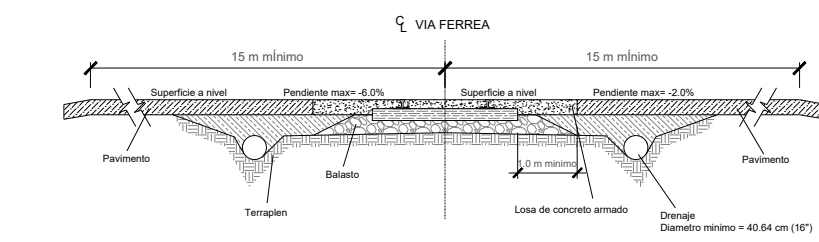
CORTE TRASVERSAL ESQUEMATICO

PLANTA GENERAL

ESC 1:500 ACOT.m

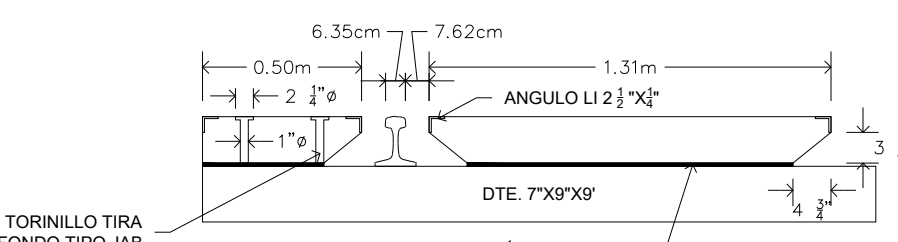
DETALLE DE LOSAS

ESC S/E ACOT.m



CORTE TRANSVERSAL EN CRUCE A NIVEL SECCION TIPO SEGUN LA NOM-050-SCT2-2017

SE

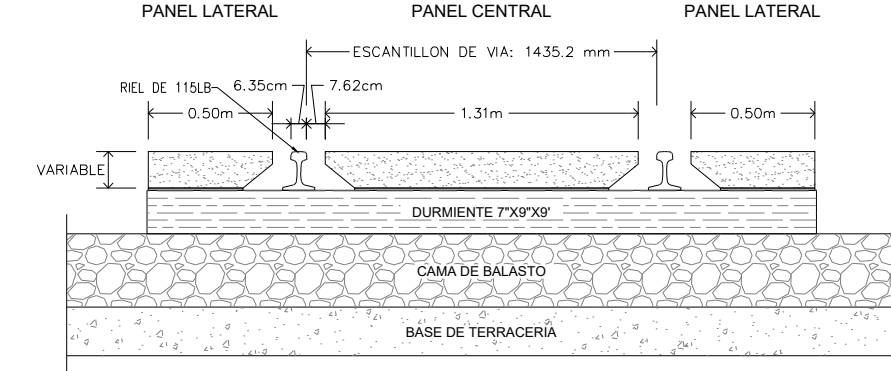
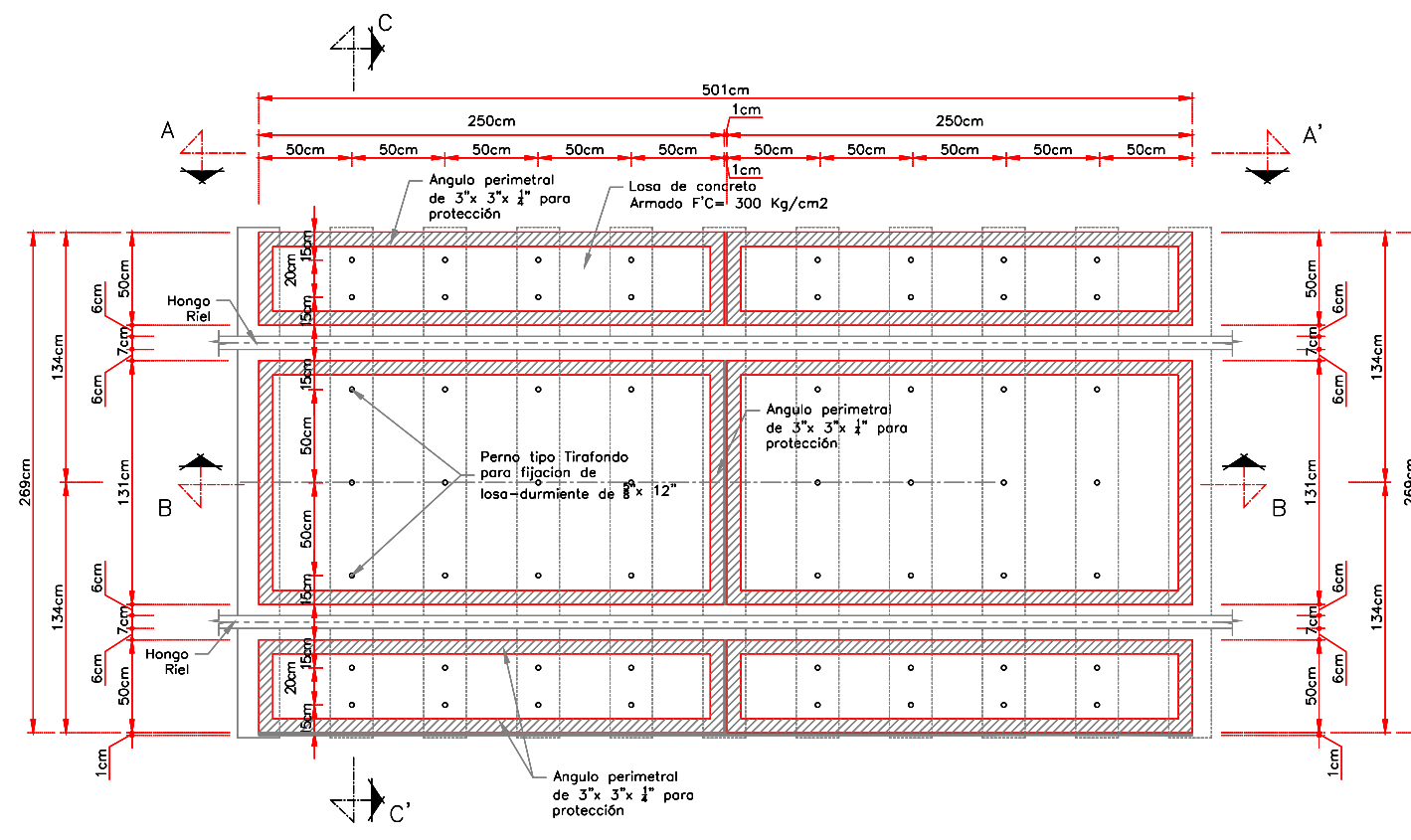


PLANTILLA DE HULE 1/2" DE ESPESOR

CORTE TRANSVERSAL ESQUEMATICO

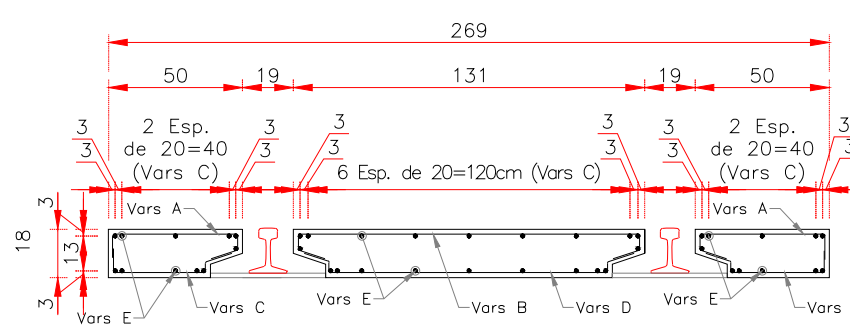
ESC S/E ACOT.m

PLANTA TIPO DE LOSA PRECOLADA, 1 MODULO SIN ESCALA



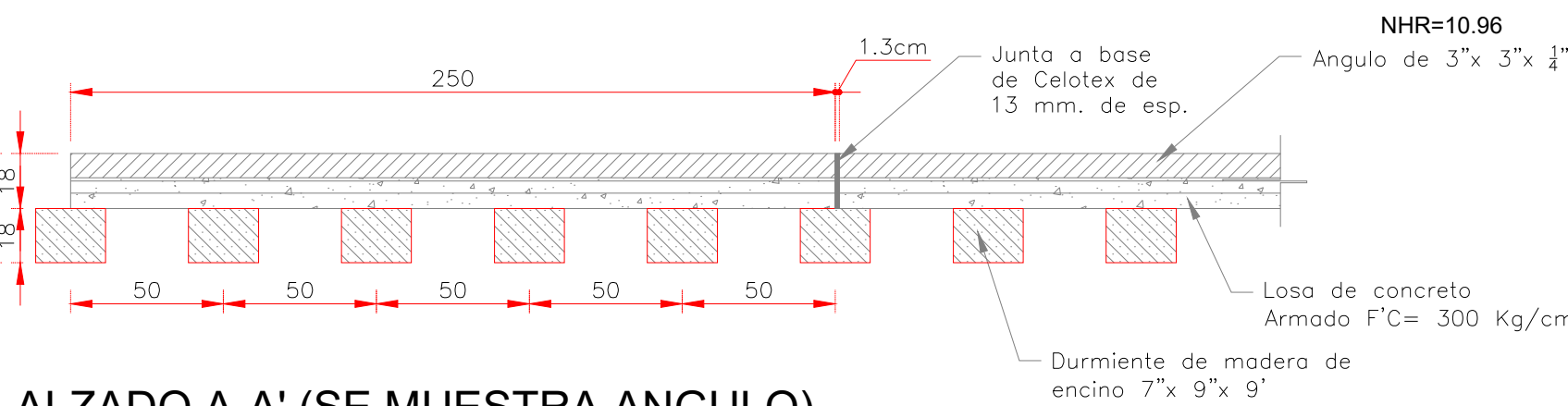
CORTE TRANSVERSAL ESQUEMATICO

ESC S/E ACOT.m



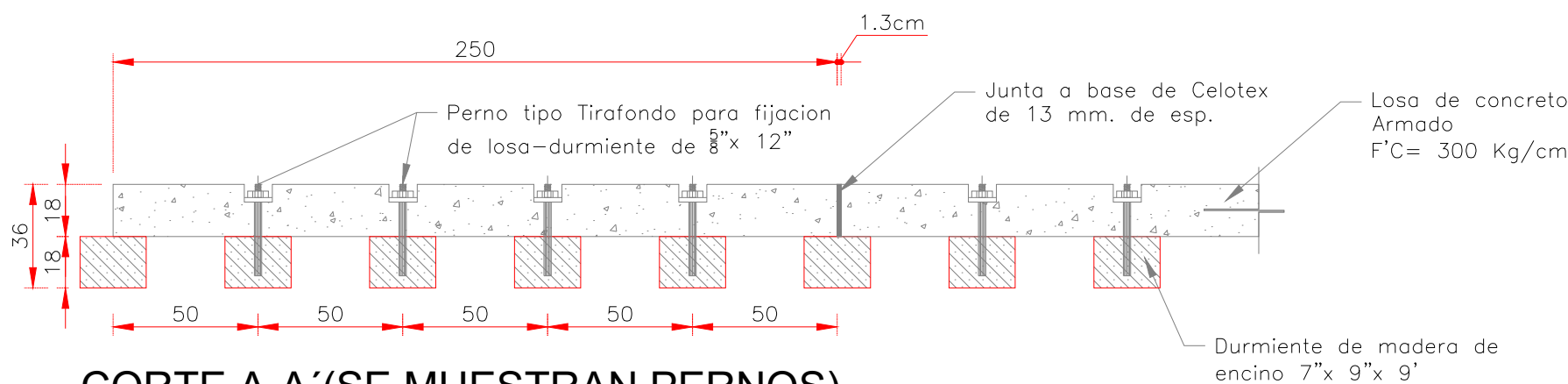
CORTE C-C'

ESC S/E ACOT.m



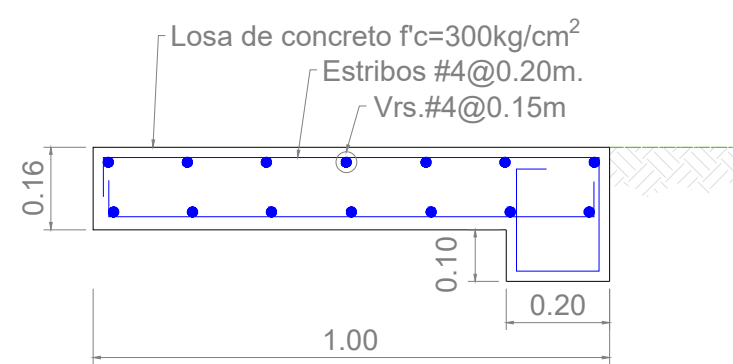
ALZADO A-A' (SE MUESTRA ANGULO)

ESC S/E ACOT.m

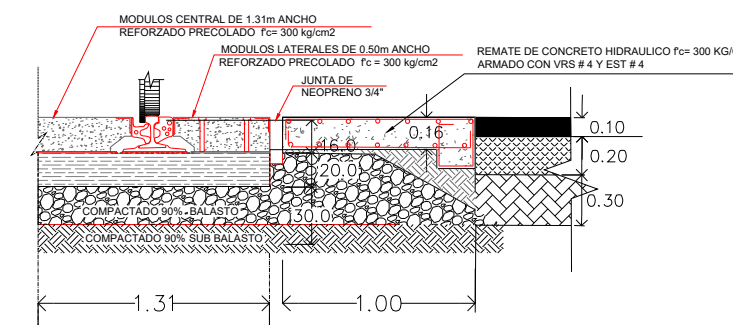


CORTE A-A' (SE MUESTRAN PERNOS)

ESC S/E ACOT.m

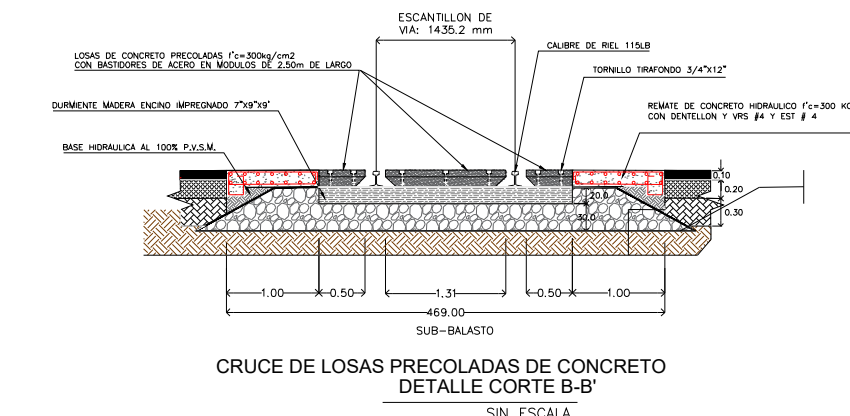


Opción con dentellón



DETALLE DE LOSAS

ESC S/E ACOT.m



CORTE TRANSVERSAL ESQUEMATICO

ESC S/E ACOT.m

ADMINISTRACIÓN DEL SISTEMA PORTUARIO NACIONAL ALTAMIRA S.A. DE C.V.				REVISÓ				NOMBRE DEL PROYECTO			
MARINA				RODOLFO HERRERA RAMOS				PROLONGACION DE VIA MC RAMAL PONIENTE KM 5+460, EN EL PUERTO DE ALTAMIRA			
DIRECTOR GENERAL				DIBUJÓ				NOMBRE DEL PLANO			
FIDEL MALDONADO LOPEZ				ELVIA OLIVIA PEREZ HERNANDEZ				PROYECTO ESTRUCTURAL CAN 8 KM 7+722			
VICEMIRANTE CG. DEM. RET				ACOTACIONES				FECHA			
				COMO SE INDICA				SEPTIEMBRE-2025			
								ESCALA			
								COMO SE INDICA			
								NUMERO DE PLANO			
								ASPEN-ALT-GI-PI10-25-0			